

LES RENDEZ-VOUS

DU 18 MAI AU 12 JUI 2026 ● HÔTEL DE VILLE

EXPOSITION

Dessins d'Isabelle Barthel

VENDREDI 5 JUI 2026 ● 19H15
SALON EIFFEL ● LES CURES MARINES

FILM ET DÉBAT

Sous la présidence de Julie Depardieu
LES CLIMATS de Nuri Bilge Ceylan
Festival de Cannes - Prix de la critique internationale
En partenariat avec Ciné Coup de Cœur

SAMEDI 6 JUI 2026 ● 19H15
SALON DES GOUVERNEURS ● CASINO BARRIÈRE

Franz Schubert *Trio à cordes D 581*
Domenico Scarlatti *Sonate en fa mineur K 466*
Rita Strohl *Solitude, pour violoncelle et piano*
F. Schubert *Quintette en la majeur D 667 « La Truite »*

Le concert sera accompagné de lectures par les Donneurs de voix
du Relais Côte Fleurie de l'ADV-bibliothèques sonores

DIMANCHE 7 JUI 2026 ● 17H
SALON DES GOUVERNEURS ● CASINO BARRIÈRE

Astor Piazzolla *Ave Maria*
Enrique Granados *Intermezzo*
Heitor Villa-Lobos *Bachianas Brasileiras*
Ariel Ramírez *Alfonsina y el mar*
Joaquín Rodrigo *Concierto de Aranjuez, Adagio*
Astor Piazzolla *Libertango*
Francisco Tárrega *Recuerdos de la Alhambra*
Francisco Tárrega *Thème et variations sur le Carnaval de Venise*
Jean Cras *Sonate pour violoncelle et piano, 1^{er} mouvement*
Lili Boulanger *Nocturne*

Suivez-nous sur :

Réservations obligatoires :

festivalnadialiliboulanger.com

sur les sites de l'Office tourisme de Trouville
ou helloasso.com, en indiquant Festival Boulanger



FESTIVAL Nadia & Lili BOULANGER À TROUVILLE-SUR-MER



Direction Artistique : Astrig Siranossian

5 • 6 • 7
JUI 2026

Concerts
Rencontres
Lectures
Projections



Il est des figures dont la lumière ne s'éteint jamais. Nadia Boulanger et Lili Boulanger comptent parmi ces présences fondatrices qui continuent d'éclairer notre paysage musical. Deux sœurs, deux destins singuliers, un même feu intérieur : celui de la création, de l'exigence et de la transmission.



Lili, première femme lauréate du Prix de Rome, a ouvert un chemin avec une œuvre d'une intensité bouleversante, audacieuse et profondément habitée. Nadia, pédagogue d'exception, a façonné des générations de musiciens à travers le monde, transmettant bien plus qu'un savoir : une éthique, une rigueur, une vision. À travers elles, c'est toute la question de l'héritage artistique qui se déploie, non comme un poids du passé, mais comme une force vivante.

Mais il est un autre fil, plus intime, qui nous relie à elles : Trouville-sur-Mer. Les sœurs Boulanger y passaient leurs vacances. Entre mer et lumière changeante, c'est ici que se tissaient des souvenirs d'enfance, ces instants fragiles et précieux qui façonnent une sensibilité et forgent une vie. Créer un festival à Trouville en leur hommage, c'est aussi célébrer cette part originelle de l'existence, celle où naissent les élans, les rêves et les premières émotions artistiques.

Le Festival Nadia et Lili Boulanger est ainsi une ode à la transmission, mais aussi à l'enfance, aux paysages intérieurs que l'on porte en soi toute sa vie. Honorer des figures fondatrices, c'est nourrir l'avenir. C'est affirmer que la musique est un lien entre les époques, entre les artistes, entre les maîtres et les jeunes talents. C'est offrir un espace où l'inspiration circule librement et où les souvenirs deviennent une source de création.

À Trouville, face à la mer qui fut le témoin de leurs jeunes années, nous souhaitons que leurs voix résonnent encore dans les œuvres interprétées, dans l'engagement des artistes invités, dans l'enthousiasme du public, et dans l'élan donné aux nouvelles générations.

Astrig Siranossian, Directrice artistique.

LES ARTISTES



Julie Depardieu, présidente du festival.



Chouchane Siranossian, violon.



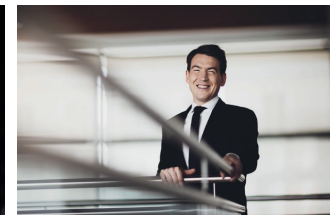
Adrien la Marca, alto.



Astrig Siranossian, violoncelle.



Nabil Shehata, contrebasse.



Nathanaël Gouin, piano.



Emmanuel Rossfelder, guitare.



Isabelle Barthel

L'affiche du Festival 2026 est réalisée par l'artiste Isabelle Barthel, diplômée de l'École Nationale Supérieure des Arts Décoratifs de Paris (1996). Professeur d'Arts Appliqués à l'École des Arts Textiles du Mobilier National. Elle vit et travaille à Paris et à Trouville-sur-Mer. Collaborer avec cette artiste plasticienne est un geste fort pour le festival : c'est affirmer son ancrage territorial tout en valorisant une signature artistique reconnue.